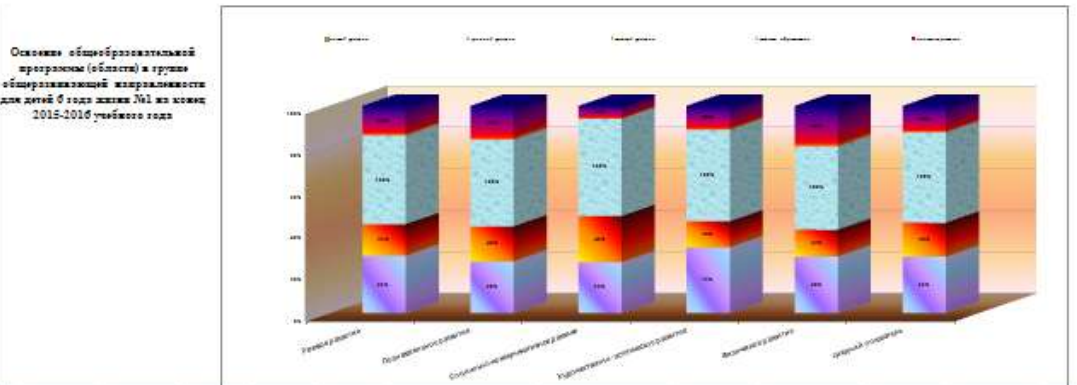
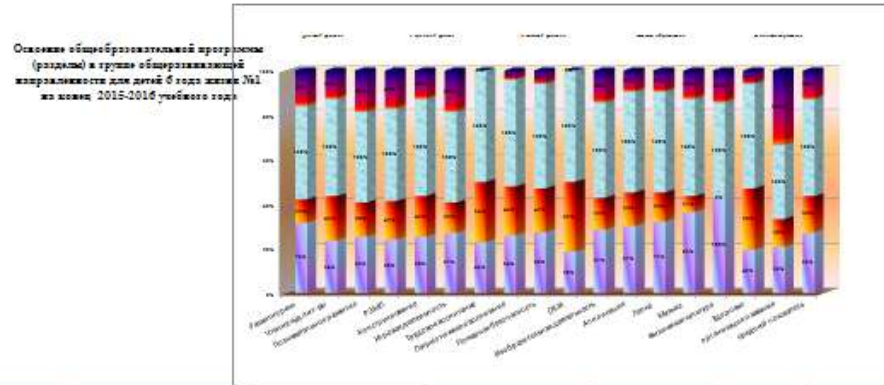


Справка
по результатам педагогической диагностики реализации общеобразовательной программы на конец 2015-2016 учебного года

возраст детей	дети 6 года жизни группы №1 общеразвивающей направленности
Учебный год:	2015-2016
Цель:	определение уровня достижений воспитанников на конец учебного года
Всего обследовано	24
Формы	тесты, задания
Воспитатели:	Никитина Татьяна Александровна, Русских Оксана Анатольевна

Количественный анализ достижений воспитанников 6 года жизни группы №1 общеразвивающей направленности на конец 2015-2016 учебного года

Разделы программы (дисциплины)	кол-во детей	Высокий уровень		Средний уровень		Низкий уровень		качество образования		динамика развития		область программы	Высокий уровень		Средний уровень		Низкий уровень		качество образования		динамика развития	
		дети	%	дети	%	дети	%	дети	%	дети	%		дети	%	дети	%	дети	%	дети	%	дети	%
1 Развитие речи	24	6	25%	18	75%	0	0%	24	100%	9	38%	Речевое развитие	9	35%	16	65%	0	0%	24	100%	8	33%
2 Чтение художит-ры	24	11	46%	13	54%	0	0%	24	100%	7	29%											
3 Познавательное развитие	24	9	38%	15	63%	0	0%	24	100%	11	46%	Познавательное										
4 РЭМП	24	10	42%	14	58%	0	0%	24	100%	10	42%											
5 Конструирование	24	10	42%	14	58%	0	0%	24	100%	7	29%	Социально-коммуникативное развитие	10	40%	14	60%	0	0%	24	100%	9	39%
6 Игровая деятельность	24	8	33%	16	67%	0	0%	24	100%	11	46%											
7 Трудовое воспитание	24	13	54%	11	46%	0	0%	24	100%	0	0%	Художественно-	11	48%	13	53%	0	0%	24	100%	3	13%
8 Патриотическое	24	11	46%	13	54%	0	0%	24	100%	2	8%											
9 Пожарная безопасность	24	10	42%	14	58%	0	0%	24	100%	3	13%	Физическое										
# ОБЖ	24	15	63%	9	38%	0	0%	24	100%	0	0%											
# Изобразительная	24	8	33%	16	67%	0	0%	24	100%	8	33%	Физическое	7	28%	17	72%	0	0%	24	100%	6	26%
# Аппликация	24	8	33%	16	67%	0	0%	24	100%	5	21%											
# Лепка	24	7	29%	17	71%	0	0%	24	100%	5	21%	Физическое										
# Музыка	24	4	17%	20	83%	0	0%	24	100%	7	29%											
# Физическая культура	24	0	0%	24	100%	0	0%	24	100%	8	33%	Физическое	8	32%	16	68%	0	0%	24	100%	12	49%
# Здоровье	24	14	58%	10	42%	0	0%	24	100%	3	13%											
# организация плавания	24	9	38%	15	63%	0	0%	24	100%	24	100%	средний показатель	9	38%	15	63%	0	0%	24	100%	7	29%
средний показатель	24	9	38%	15	63%	0	0%	24	100%	7	29%	средний показатель	9	38%	15	63%	0	0%	24	100%	7	29%





BF20

fx

Справка

по результатам педагогической деятельности реализации общеобразовательной программы за начало 2015-2016 учебного года

возраст детей: **дети 6 года жизни группы №1 общеобразовательной направленности**

Учебный год: **2015-2016**

Цель: **определение уровня достижений воспитанников на начало учебного года**

Всего обучающихся: **24**

Формы: **тесты, задания**

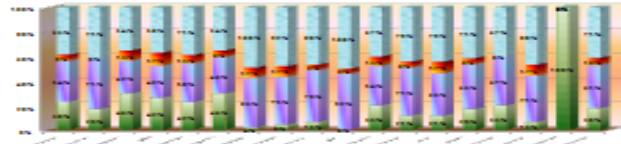
Воспитатели: **Насветкина Татьяна Александровна, Русских Оксана Александровна**

Количественный анализ достижений воспитанников 6 года жизни группы №1 общеобразовательной направленности на начало 2015-2016 учебного года

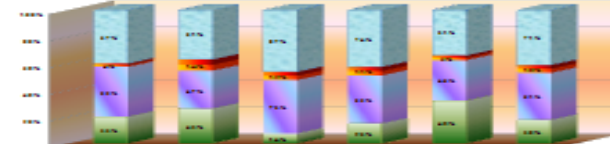
	Разделы программы (выполнено)	кол-во детей	Высокий уровень		Средний уровень		Низкий уровень		количество обучающихся	область программы	Высокий уровень		Средний уровень		Низкий уровень		количество обучающихся	
			дети	%	дети	%	дети	%			дети	%	дети	%	дети	%		
1	Развитие речи	24	2	8%	13	54%	9	38%	15	63%	1	4%	15	63%	8	33%	16	67%
2	Чтение худ. лит-ры	24	0	0%	17	71%	7	29%	17	71%								
3	Познав.-исс. развитие	24	3	13%	10	42%	11	46%	13	54%								
4	РЭМП	24	4	17%	10	42%	10	42%	14	58%								
5	Конструирование	24	3	13%	14	58%	10	42%	17	71%	3	14%	11	47%	10	43%	15	61%
6	Игровая деятельность	24	2	8%	11	46%	11	46%	13	54%	3	12%	18	75%	3	14%	21	87%
7	Трудовая воспитанник	24	4	17%	20	83%	1	4%	24	100%								
8	Патриотическое воспитание	24	4	17%	18	75%	2	8%	22	92%								
9	Повышение безопасности	24	2	8%	19	79%	3	13%	21	88%								
10	ОБЖ	24	2	8%	22	92%	0	0%	24	100%								
11	Исследовательская	24	3	13%	13	54%	8	33%	16	67%	3	11%	15	63%	6	25%	18	74%
12	Аппликация	24	2	8%	17	71%	5	21%	19	79%								
13	Лепка	24	4	17%	15	63%	5	21%	19	79%								
14	Музыка	24	2	8%	15	63%	7	29%	17	71%								
15	Физическая культура	24	0	0%	16	67%	8	33%	16	67%	1	4%	11	46%	12	49%	12	51%
16	Здоровье	24	4	17%	17	71%	3	13%	21	88%								
17	организация праздника	24	0	0%	0	0%	24	100%	0	0%								
18	средний показатель	24	2	10%	15	61%	7	30%	17	71%	2	10%	15	61%	7	30%	17	71%

Страница 1

Оценки в образовательной программе (скачать) в группе «Образовательной» на протяжении для детей 6 года жизни №1 на начало 2015-2016 учебного года



Оценки в образовательной программе (скачать) в группе «Образовательной» на протяжении для детей 6 года жизни №1 на начало 2015-2016 учебного года



Q51 =СЧЁТЕСЛИ(X15:X43;"низкий")

**ПРОТОКОЛ
ПЕДАГОГИЧЕСКОЙ ДИАГНОСТИКИ
ОБЛАСТЬ ПОЗНАВАТЕЛЬНОЕ РАЗВИТИЕ**

возраст детей **дети 6 года жизни группы №1 общеразвивающей направленности**
 воспитатель (Ф.И.О) **Никитина Татьяна Александровна, Русских Оксана Анатольевна**
 Дата **2015-2016**

Цель: определить уровень развития математических способностей: знания и различение величины, умения ориентироваться в пространстве и во времени

Фамилия имя ребенка	РЭМП																		уровня развития на начало учебного года	уровня развития на конец учебного года				
	Считает до 10.		Прямоугольником пользуются количественными и порядковыми числительными (в пределах 10), отличает из возраста «Сколько?».		Уражывает различные группы предметов двумя способами (длинные и добавление единицы).		Сравнивает предметы из глаз (по длине, ширине, высоте, толщине); проверяет точность определений путем наложения или приложивши.		Различает предметы различной величины (до 7-10) и порядка «старше-младше», убавляя по длине, ширине, высоте, толщине.		Выражает сложное местоимение предмета по отношению к себе, другим предметам.		Знает некоторые характерные особенности телесных географических фигур (количество углов, сторон; равенство, неравенство сторон).		Называет утро, день, вечер, ночь; знает представления о смене частей суток.		Называет текущий день недели.							
	начало года	конец года	начало года	конец года	начало года	конец года	начало года	конец года	начало года	конец года	начало года	конец года	начало года	конец года	начало года	конец года	начало года	конец года						
1	0	3	3	3	3	2	3	3	3	3	3	3	3	3	3	2	3	25	высокий	27	высокий			
2	0	1	2	1	2	1	2	2	3	2	3	1	2	2	2	1	2	12	низкий	20	средний			
3	0	1	2	1	2	1	2	2	3	2	3	1	2	2	2	1	2	13	низкий	21	средний			
4	0	3	3	2	3	2	3	2	3	3	3	2	3	2	3	2	3	20	средний	27	высокий			
5	0	1	2	1	2	1	2	1	2	2	2	2	2	1	2	2	1	2	12	низкий	18	средний		
6	0	3	3	2	3	2	3	2	3	2	3	2	3	2	3	3	3	21	средний	27	высокий			
7	0	1	2	1	2	1	2	1	2	2	2	1	2	2	2	1	2	11	низкий	18	средний			
8	0	3	3	2	3	2	3	2	3	2	3	2	3	2	3	2	2	20	средний	26	высокий			
9	0	1	2	1	2	1	2	1	2	2	2	1	2	2	2	1	2	11	низкий	18	средний			
10	0	3	3	2	3	2	3	3	3	3	3	3	3	3	3	3	3	25	высокий	27	высокий			
11	0	3	3	2	3	2	3	3	3	3	3	3	3	3	3	3	3	24	высокий	27	высокий			
12	0	2	3	2	3	2	3	2	3	2	3	2	2	2	2	1	2	17	средний	23	высокий			
13	0	1	2	1	2	1	2	1	2	1	2	1	2	1	2	1	2	9	низкий	18	средний			
14	0	1	2	1	2	1	2	1	2	1	2	1	2	1	2	1	2	9	низкий	18	средний			
15	0	2	3	1	2	1	2	1	2	1	2	1	2	2	2	1	2	11	низкий	19	средний			
16	0	3	3	2	3	2	3	2	3	2	3	2	3	2	2	2	2	19	средний	25	высокий			
17	0	2	3	2	3	2	2	1	2	2	2	2	2	2	2	2	2	17	средний	20	средний			
18	0	2	3	1	2	1	2	1	2	1	2	1	2	2	2	1	2	11	низкий	19	средний			
19	0	3	3	2	3	2	3	3	3	3	3	2	3	3	3	2	3	23	высокий	27	высокий			
20	0	3	3	2	3	2	3	2	3	3	3	2	3	2	3	2	2	21	средний	26	высокий			
21	0	2	3	2	3	2	2	2	2	2	2	1	2	2	2	1	2	16	средний	20	средний			
22	0	3	3	2	3	2	2	2	2	2	2	1	2	2	2	1	2	17	средний	20	средний			
23	0	1	2	1	2	1	2	1	2	1	2	1	2	1	2	1	2	9	низкий	18	средний			
24	0	2	3	2	3	1	2	2	2	2	2	1	2	2	2	1	2	15	средний	20	средний			
25	0																							
26	0																							
27	0																							
28																								
29																								
ср. результат		2.1	2.7	1.6	2.6	1.5	2.4	1.8	2.5	2.0	2.5	1.6	2.4	1.8	2.4	2.1	2.4	1.5	2.3	16.2	средний	22.0	средний	
Итого детей		24	24	24	24	24	24	24	24	24	24	24	24	24	24	24	24	24	24	24	24	24	24	24

результаты мониторинга на начало учебного года (РЭМП)

всего обследовано детей	высокий уровень	средний уровень	низкий уровень
детей 24	4	10	10
%	16,7%	41,7%	41,7%

результаты мониторинга на конец учебного года (РЭМП)

всего обследовано детей	высокий уровень	средний уровень	низкий уровень
детей 24	10	14	0
%	41,7%	58,3%	0,0%

N52 f_x =(N51*100%)/L51

**ПРОТОКОЛ
ПЕДАГОГИЧЕСКОЙ ДИАГНОСТИКИ
ОБЛАСТЬ ПОЗНАНИЕ
КОНСТРУИРОВАНИЕ**

возраст детей **дети 6 года жизни группы №1 общеразвивающей направленности**
 воспитатель(ФИО) **Ничитина Татьяна Александровна, Русских Оксана Анатольевна**
 Дата **2015-2016**
 Цель: выявить уровень развития сенсорной культуры и познавательно-исследовательской и продуктивной (конструктивной) деятельности

Фамилия имя ребенка	Конструирование								уровень развития на начало учебного года	уровень развития на конец учебного года			
	Умеет иллюстрировать образы постройкам.		Может иллюстрировать этипы создания собственной постройкам, находить конструктивные решения.		Создает постройкам по рисунку.		Умеет работать коллективно						
	начало года	конец года	начало года	конец года	начало года	конец года	начало года	конец года					
1	0	3	3	3	3	3	3	2	3	11	высокий	12	высокий
2	0	1	2	1	2	1	2	1	2	4	низкий	8	средний
3	0	2	2	2	2	2	2	1	2	7	средний	8	средний
4	0	2	3	2	3	2	3	3	3	9	средний	12	высокий
5	0	1	2	1	2	2	2	2	3	6	средний	9	средний
6	0	2	3	2	3	2	3	2	3	8	средний	12	высокий
7	0	1	2	1	2	2	2	2	2	6	средний	8	средний
8	0	2	2	2	3	2	3	2	3	8	средний	11	высокий
9	0	1	2	1	2	1	2	2	2	5	низкий	8	средний
10	0	2	3	2	3	2	3	3	3	9	средний	12	высокий
11	0	2	3	2	3	2	3	2	2	8	средний	11	высокий
12	0	2	2	2	3	2	3	2	2	8	средний	10	высокий
13	0	1	2	1	2	1	2	2	2	5	низкий	8	средний
14	0	1	2	1	2	1	2	2	2	5	низкий	8	средний
15	0	2	2	2	2	2	2	1	2	7	средний	8	средний
16	0	2	3	2	3	2	3	2	2	8	средний	11	высокий
17	0	2	2	2	2	2	2	2	3	8	средний	9	средний
18	0	1	2	1	2	1	2	2	2	5	низкий	8	средний
19	0	3	3	3	3	3	3	3	3	12	высокий	12	высокий
20	0	3	3	2	3	3	3	3	3	11	высокий	12	высокий
21	0	1	2	1	2	1	2	2	2	5	низкий	8	средний
22	0	2	2	2	2	2	2	2	3	8	средний	9	средний
23	0	1	2	1	2	1	2	2	2	5	низкий	8	средний
24	0	2	2	2	2	2	2	2	3	8	средний	9	средний
25	0												
26	0												
27	0												
28													
29													
30	ср. результат	1,8	2,3	1,7	2,4	1,8	2,4	2,0	2,5	7,3	средний	9,6	средний
31	Итого детей	24	24	24	24	24	24	24	24				

результаты мониторинга на начало учебного года

	всего обследовано детей	высокий уровень	средний уровень	низкий уровень
дети	24	3	14	7
%		11,2%	58,2%	29,2%

результаты мониторинга на конец учебного года

	всего обследовано детей	высокий уровень	средний уровень	низкий уровень
дети	24	10	14	0
%		41,7%	58,2%	0,0%



N51 f_x =(N50*100%)/L50

**ПРОТОКОЛ
ПЕДАГОГИЧЕСКОЙ ДИАГНОСТИКИ
ОБЛАСТЬ ПОЗНАНИЕ
ПОЗНАВАТЕЛЬНОЕ РАЗВИТИЕ**

возраст детей **дети 6 года жизни группы №1 общеразвивающей направленности**
воспитатель(ФИО) **Никитина Татьяна Александровна, Русских Оксана Анатольевна**

Дата **2015-2016**

Цель: выявление уровня сформированности умения распознавать предметы, выделяя их особенности их строения, связывая их качества и свойства с назначением (на основе родовых обобщений)

	Фамилия имя ребенка	Различает и называет виды транспорта, предметы, обозначающие труд человека и быту		Классифицирует предметы, определяет материалы, из которых они сделаны.		Знает названия родного города (поселка), страны, ее столицу.		Называет времена года, отмечает их особенности.		Знает о взаимоотношениях человека с природой в разное время года.		Знает о животных, растениях, птицах и воде для человека, животных, растений.		Бережно относится к природе.		уровень развития на начало учебного года		уровень развития на конец учебного года	
		начало года	конец года	начало года	конец года	начало года	конец года	начало года	конец года	начало года	конец года	начало года	конец года	начало года	конец года				
1	0	3	3	3	3	3	3	3	3	2	3	2	3	3	3	19	высокий	21	высокий
2	0	1	2	1	2	1	2	1	2	1	2	1	2	2	3	8	низкий	15	средний
3	0	2	3	2	2	1	2	1	2	1	2	1	2	2	2	10	низкий	15	средний
4	0	2	3	2	2	2	2	1	2	2	3	1	2	2	3	12	средний	17	средний
5	0	2	2	1	2	1	2	1	2	1	2	1	2	2	2	9	низкий	14	средний
6	0	2	3	2	3	2	3	2	3	2	3	2	3	3	3	15	средний	21	высокий
7	0	2	2	1	2	1	2	1	2	1	2	1	2	1	2	8	низкий	14	средний
8	0	2	3	2	3	2	3	2	3	2	3	1	2	3	3	14	средний	20	высокий
9	0	1	2	1	2	1	2	1	2	1	2	1	2	2	3	8	низкий	15	средний
10	0	3	3	3	3	3	3	3	3	3	3	3	3	3	23	высокий	41	высокий	
11	0	2	3	2	3	2	3	2	3	2	3	2	3	2	2	14	средний	20	высокий
12	0	2	3	2	3	2	3	1	2	2	2	1	2	2	3	12	средний	18	высокий
13	0	2	2	1	2	1	2	1	2	1	2	1	2	2	2	9	низкий	14	средний
14	0	1	2	1	2	1	2	1	2	1	2	1	2	2	2	8	низкий	14	средний
15	0	1	2	1	2	1	2	1	2	1	2	1	2	2	2	8	низкий	14	средний
16	0	2	3	2	3	2	3	2	3	2	3	2	3	2	2	14	средний	20	высокий
17	0	2	2	2	3	1	2	1	2	2	2	1	2	2	3	11	средний	16	средний
18	0	1	2	1	2	1	2	1	2	1	2	1	2	2	2	8	низкий	14	средний
19	0	3	3	3	3	3	3	2	3	3	3	2	3	3	3	19	высокий	21	высокий
20	0	2	3	2	3	2	3	2	3	2	3	2	3	3	3	15	средний	21	высокий
21	0	2	2	2	2	1	2	1	2	1	2	1	2	2	2	10	низкий	14	средний
22	0	2	3	2	3	1	2	1	2	1	2	1	2	3	3	11	средний	17	средний
23	0	1	2	1	2	1	2	1	2	1	2	1	2	2	3	8	низкий	15	средний
24	0	2	3	2	3	2	3	1	2	1	2	1	2	2	3	11	средний	17	средний
25	0																		
26	0																		
27	0																		
28																			
29																			
ср. результат		1,9	2,5	1,8	2,5	1,6	2,4	1,4	2,3	1,5	2,4	1,3	2,3	2,3	3,4	11,7	средний	17,8	средний
Итого детей		24	24	24	24	24	24	24	24	24	24	24	24	24	24				

всего обследовано детей	высокий уровень	средний уровень	низкий уровень
детей	2	10	11
%	12,5%	41,7%	45,8%

всего обследовано детей	высокий уровень	средний уровень	низкий уровень
детей	9	15	0
%	37,5%	62,5%	0,0%

C52 $f_x = (C51*100\%)/B51$

**ПРОТОКОЛ
ПЕДАГОГИЧЕСКОЙ ДИАГНОСТИКИ
ОБЛАСТЬ СОЦИАЛЬНО-КОММУНИКАТИВНОЕ РАЗВИТИЕ
ИГРА**

возраст детей **дети 6 года жизни группы №1 общеразвивающей направленности**
 воспитатель(Ф.И.О) **Никитина Татьяна Александровна, Русских Оксана Анатольевна**
 Дата **2015-2016**
 Цель: выявление умения составлять замысел игры, постановка игровых целей и задач, содержание игр

	Фамилия имя ребенка	Договаривается с партнером, во что играть, кто кем будет в игре; пользуются правилами игры.		Умеет разнообразить содержание игры в зависимости от количества играющих детей.		В диалогических играх понимает свои возможности и без опоры воспроизводит программу		Объясняет правила игры сверстникам.		После просмотра спектакля может описать игру актера (актерок), используя средства художественной выразительности и элементы художественного оформления постановки.		Имеет в творческом опыте несколько ролей, сыгранных в спектакле и ролевой игре и ролевыми театра. Умеет оформить свой спектакль, используя разнообразные материалы (атрибуты, подручные материалы, поделки).		уровень развития на начало учебного года		уровень развития на конец учебного года		
		начало года	конец года	начало года	конец года	начало года	конец года	начало года	конец года	начало года	конец года	начало года	конец года	начало года	конец года	начало года	конец года	
1		0	3	3	2	3	3	3	3	2	3	2	3	15	высокий	18	высокий	
2		0	1	2	1	2	2	3	1	2	1	2	1	2	7	низкий	13	средний
3		0	1	2	1	2	1	2	1	2	1	2	1	2	6	низкий	12	средний
4		0	2	3	2	3	2	2	1	2	1	2	2	2	10	средний	14	средний
5		0	2	3	2	3	2	2	1	2	1	2	2	2	10	средний	14	средний
6		0	2	3	2	3	3	3	2	3	2	3	2	2	13	средний	17	высокий
7		0	1	2	1	2	1	2	1	2	1	2	1	2	6	низкий	12	средний
8		0	2	3	2	3	2	3	1	2	2	3	2	2	11	средний	16	высокий
9		0	1	2	1	2	2	2	1	2	1	2	1	2	7	низкий	12	средний
10		0	3	3	3	3	3	3	3	3	3	3	2	3	17	высокий	18	высокий
11		0	2	3	2	3	2	3	2	3	2	2	2	2	12	средний	16	высокий
12		0	2	3	3	3	2	3	2	3	2	3	2	3	13	средний	18	высокий
13		0	2	2	1	2	2	2	1	2	1	2	1	2	8	низкий	12	средний
14		0	1	2	1	2	2	2	1	2	1	2	1	2	7	низкий	12	средний
15		0	1	2	1	2	1	1	1	2	1	2	1	2	6	низкий	11	средний
16		0	2	2	2	2	2	2	2	2	3	2	2	12	средний	14	средний	
17		0	2	2	1	2	2	3	1	2	1	2	2	2	9	средний	13	средний
18		0	1	2	1	2	2	2	1	2	1	2	2	2	8	низкий	12	средний
19		0	2	3	3	3	3	3	2	3	2	3	2	2	14	средний	17	высокий
20		0	2	2	3	3	2	3	2	3	2	3	2	3	13	средний	17	высокий
21		0	1	2	1	2	2	2	1	2	1	2	2	2	8	низкий	12	средний
22		0	2	3	2	2	2	3	1	2	2	2	2	2	11	средний	14	средний
23		0	1	2	1	2	2	2	1	2	1	2	1	2	7	низкий	12	средний
24		0	1	2	2	2	2	2	1	2	1	2	1	2	8	низкий	12	средний
25		0																
26		0																
27		0																
28																		
29																		
30	ср. результат	1.7	2.4	1.7	2.4	2.0	2.4	1.4	2.3	1.5	2.3	1.6	2.2	9.9	средний	14.1	средний	
31	Итого детей	24	24	24	24	24	24	24	24	24	24	24	24					

Страница 1

результаты мониторинга на начало учебного года

всего обследовано детей	высокий уровень	средний уровень	низкий уровень
детей 24	3	11	11
%	12,5%	45,8%	45,8%

результаты мониторинга на конец учебного года

всего обследовано детей	высокий уровень	средний уровень	низкий уровень
детей 24	5	16	0
%	20,8%	66,7%	0,0%

C42 =CPЗНАЧ(C13:C41)

**ПРОТОКОЛ
ПЕДАГОГИЧЕСКОЙ ДИАГНОСТИКИ
ОБЛАСТЬ СОЦИАЛЬНО-КОММУНИКАТИВНОЕ РАЗВИТИЕ
ТРУД**

возраст детей **дети 6 года жизни группы №1 общеразвивающей направленности**
воспитатель(Ф.И.О) **Никитина Татьяна Александровна, Русских Оксана Анатольевна**

Дата **2015-2016**

Цель: выявление уровня сформированности навыков трудовой деятельности

	Фазлиция швов ребятам	Самостоятельно одевается и раздевается, сушит мокрые вещи, укладывает за бумагой		Выполняет обязанности дежурного по столовой, правильно сервирует стол		Поддерживает порядок в группе и на участке детского сада		Выполняет поручения по уходу за животными и растениями в уголке природы		уровень развития на середину учебного года	уровень развития на конец учебного года		
		начало года	конец года	начало года	конец года	начало года	конец года	начало года	конец года				
1	0	3	3	3	3	3	3	2	3	11	высокий	12	высокий
2	0	2	3	2	3	2	3	2	3	8	средний	12	высокий
3	0	2	2	2	2	1	2	1	2	6	средний	8	средний
4	0	2	3	2	3	2	3	2	3	8	средний	12	высокий
5	0	1	2	2	2	1	2	2	2	6	средний	8	средний
6	0	2	3	2	2	2	2	2	3	8	средний	10	высокий
7	0	2	3	2	2	2	2	2	2	8	средний	9	средний
8	0	2	3	2	3	2	3	2	3	8	средний	12	высокий
9	0	2	3	2	2	2	2	2	2	8	средний	9	средний
10	0	3	3	3	3	3	3	3	3	12	высокий	12	высокий
11	0	2	2	2	2	2	2	2	2	8	средний	9	средний
12	0	2	3	2	3	2	3	2	3	8	средний	12	высокий
13	0	2	3	2	3	2	3	2	3	8	средний	12	высокий
14	0	1	2	1	2	1	2	1	2	4	низкий	8	средний
15	0	1	2	2	2	2	2	2	2	7	средний	8	средний
16	0	2	3	2	3	2	2	2	2	8	средний	10	высокий
17	0	1	2	2	2	2	3	2	2	7	средний	9	средний
18	0	1	2	2	2	2	2	2	2	7	средний	8	средний
19	0	3	3	3	3	3	3	2	3	11	высокий	12	высокий
20	0	2	3	3	3	3	3	2	3	10	высокий	12	высокий
21	0	1	2	2	2	2	2	2	2	7	средний	8	средний
22	0	1	2	2	3	2	3	2	3	7	средний	11	высокий
23	0	2	3	2	2	2	2	2	2	8	средний	9	средний
24	0	2	3	2	3	2	3	2	3	8	средний	12	высокий
25	0												
26	0												
27	0												
28													
29													
30	ср. результат	1,8	2,6	2,1	2,5	2,0	2,5	2,0	2,5	8,0	средний	10,2	высокий
31	Итого детей	24	24	24	24	24	24	24	24				

Страница 1

результаты мониторинга на начало учебного года

результаты мониторинга на конец учебного года

	всего обследовано детей	высокий уровень	средний уровень	низкий уровень		всего обследовано детей	высокий уровень	средний уровень	низкий уровень
детей	24	4	20	1	детей	24	13	11	0
%		17%	83%	4%	%		54%	46%	0%



AP14

**ПРОТОКОЛ
ПЕДАГОГИЧЕСКОЙ ДИАГНОСТИКИ
ОБЛАСТЬ СОЦИАЛЬНО-КОММУНИКАТИВНОЕ РАЗВИТИЕ
ПОЖАРНАЯ БЕЗОПАСНОСТЬ**

возраст детей **дети 6 года жизни группы №1 общеразвивающей направленности**
 воспитатель(ФИО) **Никитина Татьяна Александровна, Русских Оксана Анатольевна**
 Дата **2015-2016**

Цель - определить уровень сформированности основ безопасности собственной жизнедеятельности (формирование представлений о некоторых видах опасных ситуаций и способах поведения в них, приобщение к правилам безопасного поведения в стандартных опасных ситуациях)

	Фамилия имя ребенка	Знает виды и источники пожаров		Имеет представления о труде пожарных		Знает номера телефонов с номером 01		Умеет различать, назвать и объяснить значение сигналов пожарной опасности (сигналы "Выход", "Внимание", "Сбор")		Знает средства и действия людей при тушении пожара		Знает правила пожарной безопасности в загородном парке (при наличии в нем)		Знает правила пользования бытовыми газовыми, электрическими и паяльными аппаратами		Знает и понимает значение правил поведения при пожаре		Учитывает возможность пожара в многоквартирном здании и эвакуационный маршрут		Умеет оказывать первую помощь при ожогах		Знает порядок действий при тушении загоревшейся одежды		Имеет представления о пользе и вреде огня		уровень развития на начало учебного года		уровень развития на конец учебного года		
		начало года	конец года	начало года	конец года	начало года	конец года	начало года	конец года	начало года	конец года	начало года	конец года	начало года	конец года	начало года	конец года	начало года	конец года	начало года	конец года	начало года	конец года	начало года	конец года	начало года	конец года	начало года	конец года	
1	0	2	3	2	3	3	3	3	3	2	3	2	3	3	3	3	3	3	3	2	3	2	3	3	3	30	высокий	36	высокий	
2	0	1	2	2	2	2	3	1	2	1	2	2	2	2	2	2	2	2	1	2	1	2	2	2	2	19	средний	26	средний	
3	0	1	2	2	2	2	3	2	2	1	2	2	2	2	2	2	2	2	1	2	1	2	2	2	2	20	средний	25	средний	
4	0	2	3	2	3	2	3	2	3	2	3	2	3	2	3	2	3	2	3	2	2	2	2	3	2	2	24	средний	35	высокий
5	0	2	3	2	3	2	3	2	3	2	3	2	3	2	3	2	3	2	3	2	1	2	1	2	2	2	21	средний	27	средний
6	0	2	3	2	3	2	3	2	3	2	3	2	3	2	3	2	3	2	3	2	3	2	3	2	3	2	21	средний	36	высокий
7	0	1	2	2	2	2	3	2	2	1	2	2	2	1	2	2	2	2	2	1	2	1	2	2	2	19	средний	25	средний	
8	0	2	3	2	3	2	3	2	3	2	3	2	3	2	3	2	3	2	3	2	2	3	2	3	2	2	24	средний	35	высокий
9	0	2	2	2	2	2	3	2	2	1	2	1	2	2	2	2	2	1	2	1	2	1	2	1	2	18	средний	25	средний	
10	0	3	3	3	3	3	3	3	3	3	3	3	3	3	3	3	3	2	3	2	3	2	3	3	3	33	высокий	36	высокий	
11	0	2	3	2	3	2	3	2	3	2	3	2	3	2	3	2	3	2	3	2	2	2	2	3	2	2	25	средний	34	высокий
12	0	2	3	2	3	2	3	2	3	2	3	2	3	2	3	2	3	2	3	2	2	2	2	3	2	2	24	средний	32	высокий
13	0	1	2	1	2	2	2	2	2	1	2	1	2	1	2	1	2	1	2	1	2	1	2	1	2	14	низкий	24	средний	
14	0	1	2	1	2	2	2	1	2	1	2	1	2	1	2	1	2	1	2	1	2	1	2	1	2	13	низкий	24	средний	
15	0	1	2	1	2	2	3	1	2	1	2	1	2	1	2	1	2	1	2	1	2	1	2	1	2	14	низкий	25	средний	
16	0	2	3	2	3	2	3	2	3	2	3	2	3	2	3	2	3	2	3	2	2	2	3	2	3	2	24	средний	34	высокий
17	0	2	2	2	2	2	3	2	2	2	2	2	3	2	2	2	2	2	2	2	2	2	2	2	2	2	24	средний	27	средний
18	0	1	2	1	2	2	2	1	2	1	2	2	2	2	2	2	2	2	2	1	2	2	2	2	2	2	19	средний	24	средний
19	0	2	2	2	3	2	3	2	3	2	3	2	3	2	3	2	3	2	3	2	3	2	3	3	3	2	25	средний	35	высокий
20	0	2	3	2	2	2	3	2	3	2	3	3	3	2	3	2	3	3	3	2	3	2	3	3	3	2	27	средний	35	высокий
21	0	2	2	2	2	2	3	2	2	2	2	2	2	2	2	2	2	2	2	1	2	2	2	2	2	2	23	средний	25	средний
22	0	2	2	2	2	2	3	2	2	2	2	2	2	2	2	2	2	2	2	2	2	2	2	2	3	2	24	средний	26	средний
23	0	1	2	2	2	2	2	1	2	1	2	1	2	1	2	1	2	1	2	1	2	1	2	2	2	1	19	средний	24	средний
24	0	2	2	2	2	2	3	2	2	2	2	2	2	2	2	2	3	2	2	2	1	2	2	3	2	2	23	средний	28	средний
25	0																													
26	0																													
27	0																													
28																														
29																														
30	ср. результат	1,7	2,4	1,9	2,4	2,1	2,8	1,9	2,4	1,6	2,4	1,9	2,4	2,0	2,4	2,0	2,5	1,9	2,5	1,6	2,2	1,5	2,3	2,0	2,5	22,1	средний	29,3	средний	
31	Итого детей	24	24	24	24	24	24	24	24	24	24	24	24	24	24	24	24	24	24	24	24	24	24	24	24					

Страница 1

	всего обследовано детей	высокий уровень	средний уровень	низкий уровень
детей	24	2	19	3
ФФ		8,3%	79,1%	12,5%

	всего обследовано детей	высокий уровень	средний уровень	низкий уровень
детей	24	10	14	0
ФФ		41,7%	58,3%	0,0%



**ПРОТОКОЛ
ПЕДАГОГИЧЕСКОЙ ДИАГНОСТИКИ
ОБЛАСТЬ СОЦИАЛЬНО-КОММУНИКАТИВНОЕ РАЗВИТИЕ
ОБЖ**

возраст детей **дети 6 года жизни группы №1 общеразвивающей направленности**
 воспитатель(ФИО) **Ничитина Татьяна Александровна, Русских Оксана Анатольевна**
 Дата **2015-2016**
 Цель: **выявление уровня сформированности навыков безопасного поведения**

	Функция зрел ребяка	Соблюдает элементарные правила организационного поведения в детском саду.		Соблюдает элементарные правила поведения на улице и в транспорте, элементарные правила дорожного движения		Различает и использует специальные знаки транспорта («Скорая помощь», «Пожарная», «Полиция»), объясняет их назначение		Понимает значение сигналов светофора. Указет и использует дорожные знаки «Пешеходный переход», «Дети», «Остановка общественного транспорта», «Подземный пешеходный переход», «Путь велодвижательной дорожки».		Различает проезжую часть, тротуар, подземный пешеходный переход «Зебра».		Знает и соблюдает элементарные правила поведения в природе (способе безопасного взаимодействия с растениями и животными, бережного отношения к окружающей природе).		уровень развития на среднюю учебноого года		уровень развития на конец учебноого года	
		начало года	конец года	начало года	конец года	начало года	конец года	начало года	конец года	начало года	конец года	начало года	конец года				
1	0	3	3	3	3	3	3	3	3	3	3	2	3	17	высокий	18	высокий
2	0	2	3	2	3	2	3	2	2	2	2	2	2	12	средний	15	высокий
3	0	1	2	1	2	2	2	2	2	2	2	2	2	10	средний	12	средний
4	0	2	3	2	3	2	3	2	3	2	2	2	2	12	средний	16	высокий
5	0	1	2	1	2	2	3	1	2	2	2	2	2	9	средний	13	средний
6	0	2	3	2	3	3	3	2	3	2	3	2	3	13	средний	18	высокий
7	0	1	2	1	2	2	3	2	3	2	2	2	2	10	средний	14	средний
8	0	2	3	3	3	2	3	2	3	2	3	2	2	13	средний	17	высокий
9	0	2	3	2	3	2	3	1	2	1	2	2	2	10	средний	15	высокий
10	0	3	3	3	3	3	3	3	3	2	3	2	3	16	высокий	18	высокий
11	0	2	3	2	3	3	3	3	3	2	3	2	2	14	средний	17	высокий
12	0	2	2	2	3	3	3	2	3	2	3	2	2	13	средний	16	высокий
13	0	3	3	2	3	2	3	1	2	1	2	2	2	11	средний	15	высокий
14	0	1	2	2	2	2	2	1	2	1	2	2	2	9	средний	12	средний
15	0	2	2	2	2	2	3	1	2	1	2	2	2	10	средний	13	средний
16	0	1	2	1	2	2	3	2	3	2	3	2	3	10	средний	16	высокий
17	0	2	3	2	2	2	3	2	3	2	3	2	2	12	средний	16	высокий
18	0	2	3	2	2	2	3	2	2	2	2	2	2	12	средний	14	средний
19	0	3	3	2	3	2	3	2	3	2	3	2	3	13	средний	18	высокий
20	0	2	3	2	3	2	3	3	3	2	3	2	3	13	средний	18	высокий
21	0	2	2	2	2	2	3	2	2	2	2	2	2	12	средний	13	средний
22	0	2	3	2	3	2	3	2	3	2	2	2	2	12	средний	16	высокий
23	0	2	3	2	3	2	2	2	2	2	2	2	2	12	средний	14	средний
24	0	2	3	2	3	2	2	2	2	2	2	2	2	12	средний	14	средний
25	0																
26	0																
27	0																
28																	
29																	
ср. результат		2,0	2,7	2,0	2,6	2,2	2,8	2,0	2,5	1,9	2,4	2,0	2,3	12,0	средний	15,3	высокий
Итого детей		24	24	24	24	24	24	24	24	24	24	24	24				

Страница

результаты мониторинга на начало учебного года (ОБЖ)				результаты мониторинга на конец учебного года (ОБЖ)					
	всего обследовано детей	высокий уровень	средний уровень	низкий уровень		всего обследовано детей	высокий уровень	средний уровень	низкий уровень
детей	24	2	22	0	детей	24	15	9	0
%		8%	92%	0%	%		63%	38%	0%

R50 $= (R49 * 100%) / L49$

**ПРОТОКОЛ
ПЕДАГОГИЧЕСКОЙ ДИАГНОСТИКИ
ОБЛАСТЬ ФИЗИЧЕСКОЕ РАЗВИТИЕ
ЗДОРОВЬЕ**

возраст детей **дети 6 года жизни группы №1 общеразвивающей направленности**
 воспитатель (Ф.И.О) **Никитина Татьяна Александровна, Русских Оксана Анатольевна**
 Дата **2015-2016**

Фамилия имя ребенка	Умеет быстро, аккуратно одеваться и раздеваться, соблюдать порядок в своем шкафу		Имеет навыки опрятности (использует туалет в одежде, удерживает его при небольшой помощи взрослых).		Сформированы элементарные навыки личной гигиены (самостоятельно чистит зубы, моет руки перед едой, при кашле и чихании закрывает рот и нос платком).		Владеет простейшими навыками поведения во время еды, пользуется ложкой, вилкой, ножом.		Имеет начальные представления о составлении (базовых компонентах) здорового образа жизни (правильное питание, дыхание, сон) и факторах, разрушающих здоровье.		Знает о факторах для здоровья человека: ежедневной утренней гимнастикой, закаливанием организма, соблюдении режима дня.		уровень развития на начало учебного года		уровень развития на конец учебного года		
	начало года	конец года	начало года	конец года	начало года	конец года	начало года	конец года	начало года	конец года	начало года	конец года					
1	0	2	3	2	3	3	3	2	3	3	3	3	3	15	высокий	18	высокий
2	0	2	2	2	3	2	3	2	3	2	2	2	2	12	средний	15	высокий
3	0	2	2	2	3	2	2	2	2	2	2	1	2	11	средний	13	средний
4	0	2	3	2	3	2	3	2	3	2	3	2	2	12	средний	17	высокий
5	0	1	2	2	2	1	2	2	2	2	2	2	2	10	средний	12	средний
6	0	3	3	3	3	3	3	3	3	2	3	2	3	16	высокий	18	высокий
7	0	1	3	2	3	2	2	1	2	1	2	1	2	8	низкий	14	средний
8	0	2	3	3	3	3	3	2	3	2	2	2	3	14	средний	17	высокий
9	0	2	3	2	2	2	2	2	2	2	2	2	2	12	средний	14	средний
10	0	3	3	3	3	3	3	3	3	2	3	2	3	16	высокий	18	высокий
11	0	2	3	2	3	2	2	2	2	2	2	2	2	12	средний	15	высокий
12	0	2	3	3	3	2	3	2	2	2	2	2	2	13	средний	15	высокий
13	0	2	3	2	3	2	3	1	2	1	2	1	2	9	средний	15	высокий
14	0	1	2	2	2	2	2	1	2	1	2	1	2	8	низкий	12	средний
15	0	1	2	2	2	2	2	1	2	1	2	1	2	8	низкий	12	средний
16	0	2	3	2	3	2	3	2	3	2	3	2	3	12	средний	18	высокий
17	0	2	2	2	3	2	3	2	2	2	2	2	2	12	средний	14	средний
18	0	2	2	2	2	2	2	1	2	1	2	1	2	9	средний	12	средний
19	0	3	3	3	3	3	3	2	3	2	3	2	3	15	высокий	18	высокий
20	0	2	3	2	3	2	3	2	2	2	2	2	2	12	средний	15	высокий
21	0	2	2	2	2	2	2	2	2	2	2	2	2	12	средний	12	средний
22	0	2	2	2	2	2	2	2	2	2	2	2	2	12	средний	12	средний
23	0	2	3	2	3	2	3	2	3	2	2	2	2	12	средний	16	высокий
24	0	2	3	2	3	2	3	2	3	2	2	2	2	12	средний	16	высокий
25	0																
26	0																
27	0																
28																	
29																	
ср. результат	2,0	2,6	2,2	2,7	2,2	2,6	1,9	2,5	1,8	2,3	1,8	2,3	11,8	средний	14,9	средний	
Итого детей	24	24	24	24	24	24	24	24	24	24	24	24					

результаты мониторинга на начало учебного года

	всего обследовано детей	высокий уровень	средний уровень	низкий уровень
детей	24	4	17	3
%		16,7%	70,8%	12,5%

результаты мониторинга на конец учебного года

	всего обследовано детей	высокий уровень	средний уровень	низкий уровень
детей	24	14	10	0
%		58,3%	41,7%	0,0%